

RPE INFOS

Le programme d'animations du Relais Petite Enfance de la
Communauté de Communes de Bruyères, Vallons des Vosges

Janvier - Février 2023



Relais Petite Enfance

24 avenue du Cameroun
88600 BRUYERES

▲ **Entretiens sur rendez-vous,
permanences téléphoniques :**
Les lundis, les mardis et jeudis après-
midi ainsi que le vendredi matins.

▲ **Animations d'éveil :**
Les mardis et jeudis matin de 9h15 à
11h00

▲ **Animatrice :**
Julie PINOT : 06.72.37.33.86
j.chabot@cc-bruyeres.fr

Le mot de l'animatrice

J'espère que vous avez passé de belles fêtes de fin d'année, entourés de vos proches, et vous présente mes meilleurs vœux pour l'année 2023.

Au programme... Ateliers d'éveil, atelier Snoezelen, galette des rois, la chandeleur, carnaval!

N'hésitez pas à vous inscrire et à venir partager de jolis moments!

A NOTER!

- Les animations sont sur inscription. Il suffit d'envoyer un SMS à Julie pour s'inscrire.
- Au vu des réponses apportées au sondage effectué auprès des assistants maternels, certains lieux d'animation sont supprimés. De nouveaux lieux vous seront proposés à partir du mois de mars.
- Une soirée galette est organisée pour les assistants maternels, le lundi 16/01 à 20h00. Cette soirée sera aussi l'occasion de vous rencontrer et d'échanger. Inscription souhaitée pour le 12/01.



Nous vous remercions de
communiquer un exemplaire
de ce document à vos parents
employeurs.



JANVIER

Mardi 10/01 : Destord, transvasement

Jeudi 12/01: Laval, atelier Snoezelen

Lundi 16/01 : Laval soirée galette des rois pour les assistants maternels

Mardi 17/01 : Lépanges, bricolage

Jeudi 19/01 : Laval, atelier Snoezelen

FEVRIER

Jeudi 02/02 : Laval, atelier crêpes

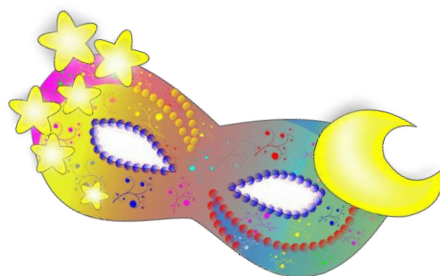
Mardi 07/02 : Destord, bricolage

Jeudi 09/02 : Laval, atelier Snoezelen

Mardi 14/02: Lépanges, modelage

Mardi 21/02 : Médiathèque de Bruyères – Mardi Gras

Mardi 28/02 : Laval, bricolage



Toutes les animations se déroulent de 9h15 à 11h00, dans différents endroits:

LEPANGES-SUR-VOLOGNE: salle de motricité de l'école, 6 allée des jardins // **DESTORD:** mairie, 81 rue d'Epinal // **LAVAL SUR VOLOGNE,** 300 rue de la Mairie //